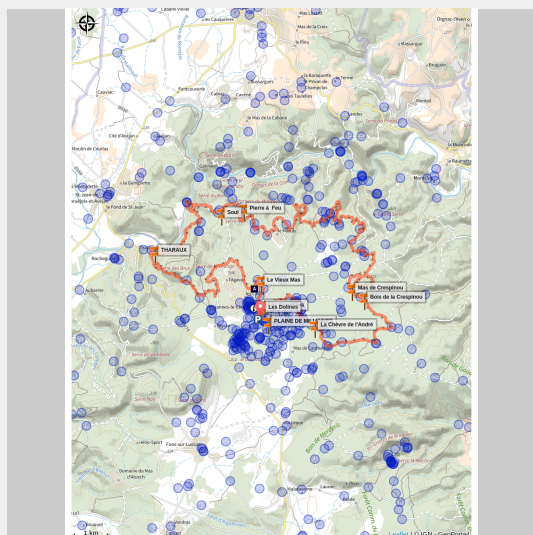
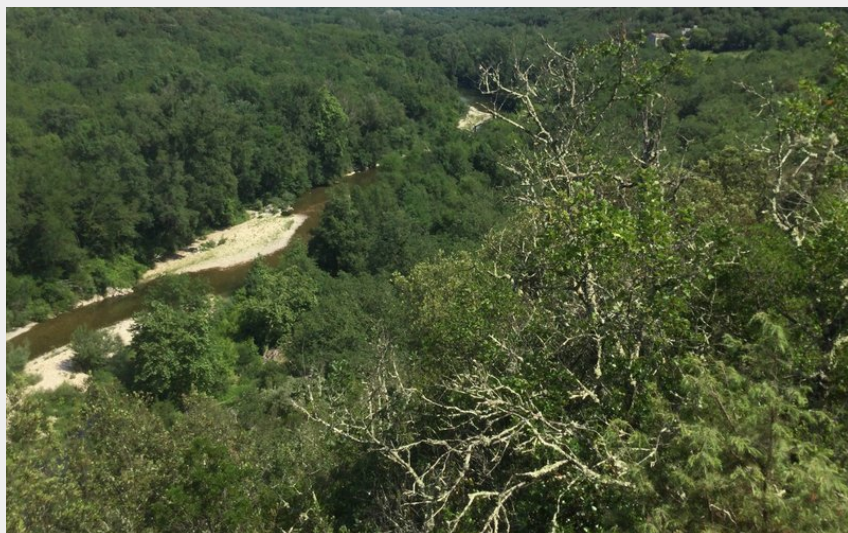


# Gorges de la Cèze et tour du plateau

Cévennes



(© CARTOSUD)

Parcours très exigeant reliant sites majeurs et caractéristiques du plateau, entre sections XCO, descentes techniques et enchaînement de points d'intérêt.

## Infos pratiques

Pratique : VTT

Durée : 4 h

Ce parcours complet et engagé traverse le site XCO avant une descente technique vers Tharoux et la plage des Baux, en fond de vallée plus frais. Il remonte ensuite sur le plateau karstique, marqué par dolines et circulations souterraines, en passant par d'anciennes charbonnières. L'itinéraire rejoint le sentier d'interprétation de la Baume des Fades et l'aven de Peyre Haute, gouffre vertical caractéristique, puis le chêne vert tricentenaire et les lacs temporaires du Lombard et de Trépadone, liés aux dépressions du relief calcaire.

---

Longueur : 38.0 km

---

Dénivelé positif : 840 m

---

Difficulté : Très difficile

---

Type : Boucle

---

Thèmes : Architecture et patrimoine, Espace Naturel, Faune et Flore

## Itinéraire

**Départ** : Méjannes-le-Clap, Centre Sportif Départemental du Gard

**Arrivée** : Méjannes-le-Clap, Centre Sportif Départemental du Gard

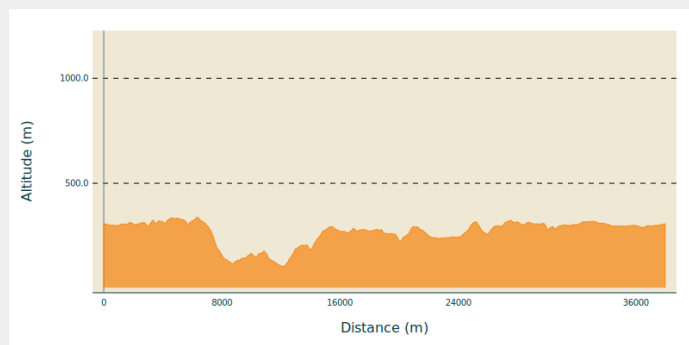
**Balisage** : — Réseau local (balisage jaune et mobilier signalétique)

**Communes** : 1. Méjannes-le-Clap

2. Tharoux

3. Goudargues

### Profil altimétrique



Altitude min 103 m  
Altitude max 339 m

Le long de l'itinéraire, des poteaux directionnels vous guident. Le nom de lieu-dits et/ou de direction à suivre est indiqué en **italique gras** et entre guillemets. Suivez le descriptif ci-dessous:

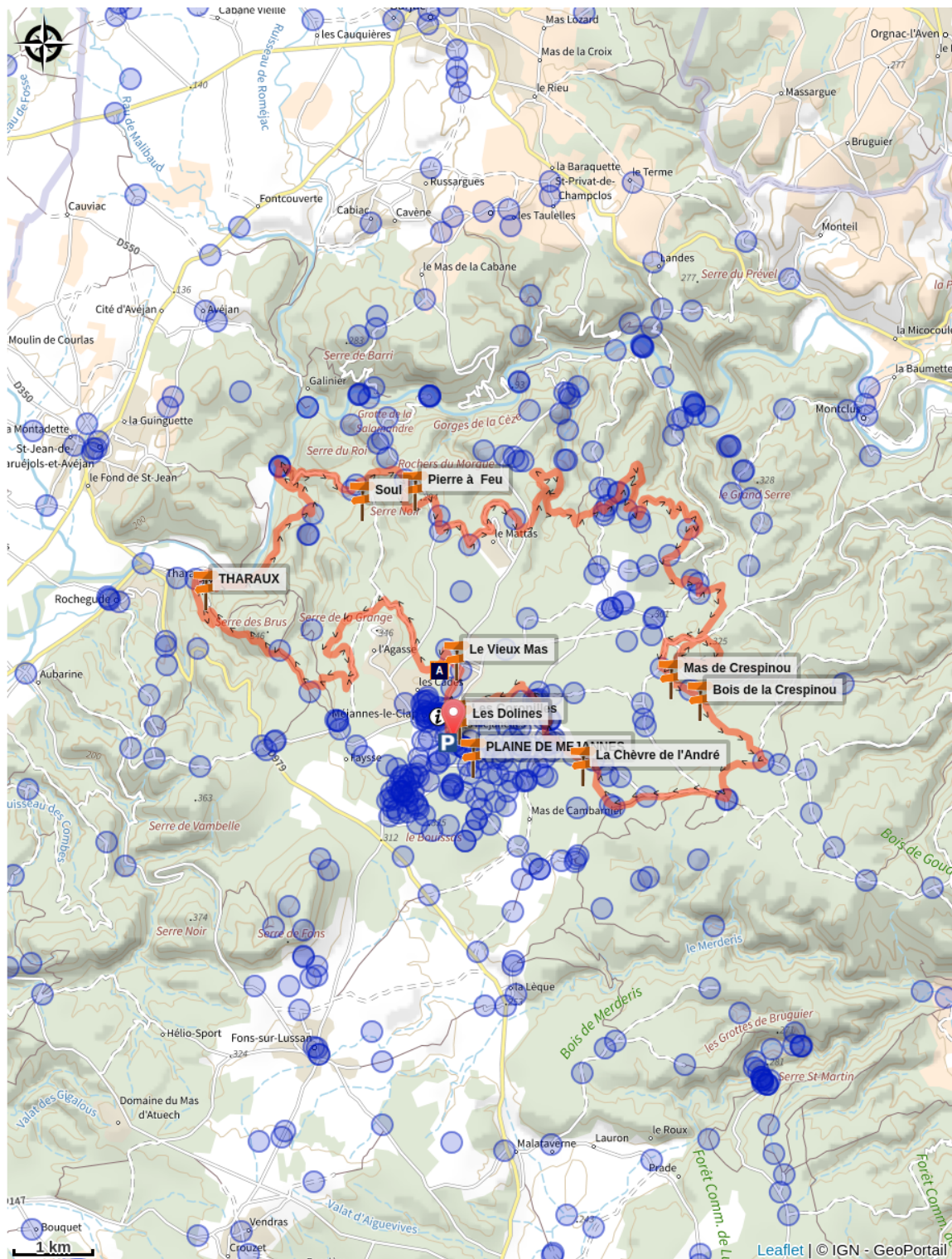
**D** - Depuis le panneau de départ "**ESPACE VTT**", au poteau "**Centre Sportif**", suivre au Nord la Direction de "**MÉJANNES-LE-CLAP**" / "**Les Dolines**"

1. À "

2. À "

Vous pouvez également vous laisser guider avec la trace GPX / KML téléchargeable depuis cette page.

# Sur votre route...

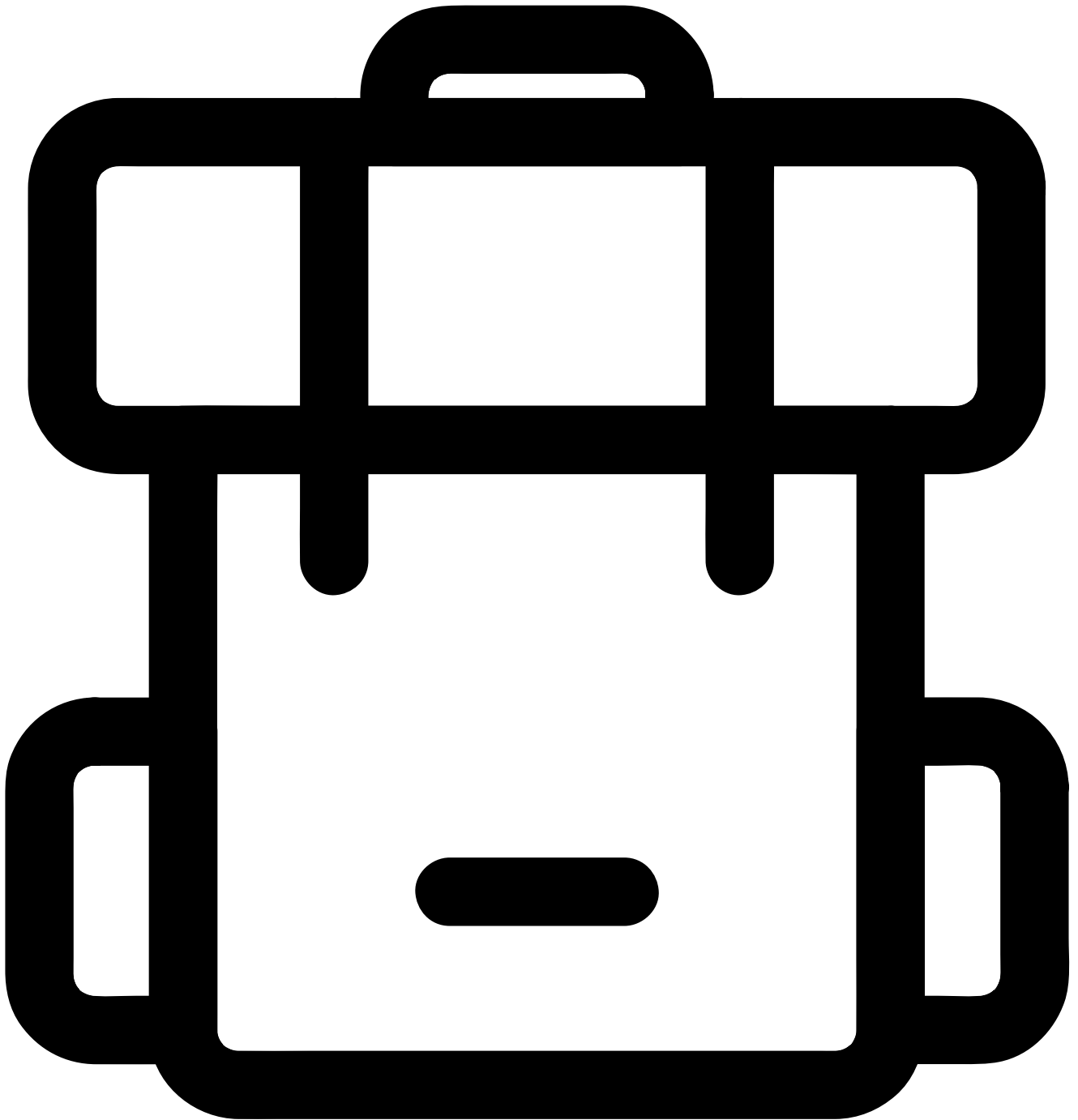


 Espace Naturel Sensible du massif  
et des gorges de la Cèze (A)

# Toutes les informations pratiques

## **Recommandations**

- Empruntez les chemins balisés pour votre sécurité et respectez le sens des itinéraires;
- Ne surestimez pas vos capacités et restez maître de votre vitesse;
- Réduisez votre allure, soyez prudent et courtois lors de dépassements ou croisements de randonneurs car le piéton est prioritaire;
- Si vous partez seul, laissez votre itinéraire à votre entourage;
- Surveillez la météo: les orages et le vent peuvent être dangereux. Évitez les fortes chaleurs. En période estivale, le massif peut être fermé par arrêté préfectoral pour cause de risque incendie fort; renseignez-vous sur le site de la Préfecture du Gard ;
- La chasse est une activité traditionnelle de nos villages. Les battues sont signalées par des panneaux. Ne vous aventurez pas sur ces zones;
- Respectez les propriétés privées, les cultures, les troupeaux et refermez les barrières;
- Respectez les sites naturels et leur réglementation.



Created by shashank singh  
from the Noun Project

## Matériel

- Prévoyez eau et ravitaillement, tenue adaptée et accessoires de réparation;
- Le port du casque est fortement conseillé, tout comme les équipements de protections. Vérifiez que votre équipement est en bon état.

## Comment venir ?

### Transports

Retrouvez tous les transports en commun liO sur [www.lio-occitanie.fr/](http://www.lio-occitanie.fr/)

Sinon, pensez au covoiturage !

## Accès routier

Méjannes-le-Clap, à 30 km au nord d'Uzès par les D 979 et D 167.

## Parking conseillé

Parking du Centre Sportif Départemental

## Lieux de renseignement

Office de Tourisme de Cèze Cévennes  
(Bureau de Méjannes-le-Clap)

[accueil@mejannesleclap.com](mailto:accueil@mejannesleclap.com)

Tel : 04.66.24.42.41

<http://www.tourisme-mejannes-le-clap.com>



## Source



Cet itinéraire est géré  
par le Département du  
Gard

[https://www.gard.fr/  
accueil.html](https://www.gard.fr/accueil.html)

# Sur votre route...

---



## Espace Naturel Sensible du massif et des gorges de la Cèze (A)

Des Espaces Naturels Sensibles du Gard À découvrir seul, en famille ou entre amis ! Ces espaces acquis par le Conseil départemental dans un objectif de les préserver, abritent des milieux naturels d'un intérêt écologique et paysager remarquable.